

# Rób to dobrze!

## ZASADY SEGREGACJI ODPADÓW



[www.lipowa.pl](http://www.lipowa.pl)  
[www.facebook.com/GminaLipowa](https://www.facebook.com/GminaLipowa)



# METALE I TWORZYWA SZTUCZNE

## WRZUCAMY

- odkręcone i zgniecione plastikowe butelki po napojach
- nakrętki, o ile nie zbieramy ich osobno w ramach akcji dobroczynnych
- plastikowe opakowania po produktach spożywczych
- opakowania wielomateriałowe (np. kartony po mleku i sokach)
- opakowania po środkach czystości (np. proszkach do prania), kosmetykach (np. szamponach, paście do zębów) itp.
- plastikowe torby, worki, reklamówki
- aluminiowe puszki po napojach i sokach, puszki po konserwach
- folię aluminiową
- metale kolorowe
- kapsle, zakrętki od słoików

Do **ŻÓŁTEGO** worka "Metale i tworzywa sztuczne" trafiają:

- aluminiowe wieczka;
- butelki PET;
- etykiety z folii termokurczliwej;
- folia aluminiowa;
- folia opakowaniowa;
- foliowe saszetki po kosmetykach, sosach, jedzeniu;
- garnki, blachy do pieczenia;
- kapsułki po kawie;
- kartony po napojach;
- koperty z folią bąbelkową;
- metalowe nakrętki od słoików, kapsle;
- opakowania po jogurcie;
- plastikowe opakowania po kosmetykach i środkach czystości;
- produkty z biodegradowalnego plastiku;
- produkty z gumy i kauczuku;
- puszki po napojach, konserwach;
- tubki po pastce do zębów;
- woreczki foliowe.



## NIE WRZUCAMY

- butelek i pojemników z zawartością
- plastikowych zabawek
- opakowań po lekach i zużytych artykułów medycznych
- opakowań po olejach silnikowych
- części samochodowych
- zużytych baterii i akumulatorów
- puszek i pojemników po farbach i lakierach
- zużytego sprzętu elektronicznego i AGD

- ✓ opakowania po żywności czy kosmetykach opróżniamy, ale nie musimy ich myć;
- ✓ jeśli opakowanie ma etykietę z folii termokurczliwej, o ile to możliwe, należy ją zdjąć;
- ✓ z kopert z folią bąbelkową można — choć nie trzeba — odebrać papier i wyrzucić go do pojemnika na papier;
- ✓ aluminiowe wieczka przed wyrzuceniem oddzielamy od pojemników;
- ✓ butelki zgniatamy i odkręcamy z nich nakrętki

## Tego nie wyrzucamy:

- akumulatory, baterie,
- płyty CD czy DVD,
- zużyty sprzęt elektroniczny i AGD,
- butle gazowe,
- amunicja,
- plastikowe pojemniki, w których przechowywano tłuste produkty,
- plastikowe zabawki,
- opakowania po farbach, lakierach i olejach,
- opakowania po aerozolach.

# PAPIER

## WRZUCAMY

- opakowania z papieru, karton,
- tekturę (także falistą)
- katalogi, ulotki, prospekty
- gazety i czasopisma
- papier szkolny i biurowy,
- zadrukowane kartki
- zeszyty i książki
- papier pakowy
- torby i worki papierowe

### WSKAZÓWKI

- jeśli to możliwe, z kartonowych paczek usuwamy taśmę klejącą i wyrzucamy ją do odpadów zmieszanych;
- zabrudzone/zatłuszczone części papieru – np. pudełek po pizzy – odrywamy i wyrzucamy do pojemnika na odpady zmieszane;
- z zeszytów czy gazet nie trzeba wrywać zszywek;
- z książek czy kalendarzy oddzielamy duże elementy – np. okładki czy ramki.

Do **NIEBIESKIEGO** worka "PAPIER" trafiają:

- czasopisma, ulotki;
- kartonowe pudła i opakowania;
- kartony po jajkach;
- papier, karton, tektura;
- pudełka po pizzy (niezatłuszczone);
- rurki po papierze toaletowym i ręcznikach;
- torby papierowe (o ile nie są np. zatłuszczone i wykonane z tzw. papieru kredowego);
- zeszyty
- woreczki foliowe.

## NIE WRZUCAMY

- ręczników papierowych i zużytych chusteczek higienicznych
- papieru lakierowanego i powleczonego folią
- papieru zatłuszczonego lub mocno zabrudzonego
- kartonów po mleku i napojach papierowych
- worków po nawozach, cementie i innych materiałach budowlanych
- tapet
- pieluch jednorazowych i innych materiałów higienicznych
- zatłuszczonych jednorazowych opakowań z papieru i naczyń jednorazowych
- ubrań

### Tego nie wyrzucamy:

- okładki książek,
- papier pokryty tworzywem sztucznym,
- papier lakierowany lub zabrudzony, tłusty,
- zużyte ręczniki papierowe i chusteczki higieniczne,
- papierowe worki po nawozach i materiałach budowlanych,
- paragony ze sklepu.

### WARTO WIEDZIEĆ!

Recykling jednej tony papieru to oszczędność 20 drzew, 20 tysięcy litrów wody i 30 kg zanieczyszczeń powietrza



# SZKŁO

## WRZUCAMY

- Butelki i słoiki po napojach i żywności (w tym butelki po napojach alkoholowych i olejach roślinnych)
- Szklane opakowania po kosmetykach (jeżeli nie są wykonane z trwale połączonych kilku surowców)



Do **ZIELONEGO** worka "SZKŁO" trafiają:

- butelki po napojach i żywności;
- opróżnione słoiki bez nakrętek;
- szklane opakowania po kosmetykach.

## NIE WRZUCAMY

- Ceramiki, doniczek, porcelany, fajansu, kryształów
- Szkła okularowego
- Szkła żaroodpornego
- Zniczy z zawartością wosku
- Żarówek i świetlówek
- Reflektorów
- Opakowań po lekach, rozpuszczalnikach, olejach silnikowych
- Luster
- Szyb okiennych i zbrojonych
- Monitorów i lamp telewizyjnych
- Termometrów i strzykawek

## Tego nie wyrzucamy:

- ceramika, doniczki, porcelana, szkło okularowe i żaroodporne,
- znicze z zawartością wosku,
- żarówki, świetłówki i reflektory,
- opakowania po lekach, rozpuszczalnikach i olejach silnikowych,
- lustra i szyby.

WSKAZÓWKA



- Opróżnione słoiki wyrzucamy do pojemnika na odpady szklane, natomiast nakrętkę do właściwego ze względu na tworzywo worka,
- słoików nie trzeba myć;

# ODPADY ZMIESZANE

Do pojemnika z odpadami zmieszanymi należy wrzucać wszystko to, czego nie można odzyskać w procesie recyklingu.

## WRZUCAMY

- gąbki, szmatki;
- kurz z odkurzacza;
- maszynki do golenia;
- mięso, ryby, resztki zwierzęce;
- niedopałki papierosów;
- paragony ze sklepu/bankomatu;
- pergamin;
- plastikowe opakowania po tłuszczu;
- porcelana, fajans;
- produkty higieniczne (pieluchy, pałeczki higieniczne, bandaże, podpaski, tampony, wata);
- torebki po herbacie;
- zatłuszczony papier;
- zapalniczka (pusta);
- zbite naczynia, szklanki, kieliszki;
- zużyte ręczniki papierowe, chusteczki higieniczne;
- zwirek czy trociny z kuwet dla zwierząt.

## NIE WRZUCAMY

- odpady wielkogabarytowe,
- odpady budowlane i rozbiórkowe,
- zużyte opony, baterie, akumulatory,
- lekarstwa, odpady medyczne,
- świetlówki,
- opakowania po środkach ochrony roślin,
- zużyty sprzęt elektryczny i elektroniczny

### WSKAZÓWKI



zużytą torebkę z herbatą wyrzucamy do pojemnika na odpady zmieszane. Można też jednak z torebki oddzielić herbatę i wrzucić ją do pojemnika na odpady biodegradowalne, a papierową torebkę do pojemnika na odpady zmieszane.

## Do kanalizacji trafiają:

- woda z prysznica, zlewów, toalety (w tym papier toaletowy);
- odchody (również zwierząt);

## Do kanalizacji NIE WOLNO WRZUCAĆ

- środki chemiczne, leki (!),
- artykuły sanitarne: bandaże, pieluchy lub tampony,
- fusy od kawy, olej, piasek, resztki jedzenia, niedopałki papierosów, ręczniki papierowe.

# ODPADY BIODEGRADOWALNE

## WRZUCAMY

- odpadki warzywne i owocowe (w tym obierki itp.)
- drobne gałęzie drzew i krzewów
- skoszoną trawę, liście, kwiaty
- trociny i korę drzew
- resztki jedzenia

## NIE WRZUCAMY

- kości zwierząt
- oleju jadalnego
- odchodów zwierząt
- popiołu z węgla kamiennego
- leków
- drewna impregnowanego
- płyt wiórowych i pilśniowych MDF
- ziemi i kamieni
- innych odpadów komunalnych (w tym niebezpiecznych)

### WSKAZÓWKA



odpady biodegradowalne można wrzucać do pojemnika BIO tylko w opakowaniach biodegradowalnych np. z papieru, ale niezadrukowanych.

Do **BRAZOWEGO** pojemnika z napisem BIO wrzucamy

- części roślin (w tym trawa i drobne gałęzie);
- fusy z kawy i herbaty;
- owoce;
- skorupki jajek;
- trociny;
- warzywa;
- zepsute przetwory owocowe/warzywne ;



### Tego nie wyrzucamy:

- ziemi i kamieni,
- popiołu,
- drewna impregnowanego,
- kości, mięsa i odchodów zwierząt,
- oleju jadalnego,
- płyt wiórowych i pilśniowych,
- kurzu z odkurzacza.

## WARTO WIEDZIEĆ!

Czy wiesz, że przeciętny Europejczyk produkuje 173 kg bioodpadów rocznie? Stanowi to ok. jednej piątej całej żywności produkowanej w Europie.



# ODPADY BIODEGRADOWALNE

Od roku 2021 odpady BIO w naszej gminie będą odbierane sprzed nieruchomości zgodnie z harmonogramem, z pojemników brązowych z napisem „BIO”. Urząd Gminy Lipowa zapewni każdej posesji, która nie kompostuje BIO odpadów w/w pojemnik w ilości 1 szt. W przypadku większej ilości odpadów BIO mieszkańcy na własny koszt muszą zakupić kolejny brązowy pojemnik, odpowiadający polskiej normie – przystosowany do mechanicznego odbioru. Każda osoba, która będzie korzystała z ulgi dotyczącej kompostowania BIO odpadów nie zostanie wyposażona przez Urząd Gminy Lipowa w w/w pojemnik.

## UWAGA

Wszystkie osoby chcące skorzystać z ulgi dotyczącej kompostowania BIO odpadów mają obowiązek złożyć nową deklarację i uwzględnić w niej ten fakt. W przypadku braku korekty deklaracji z góry zakłada się, że dana osoba nie kompostuje BIO odpadów i nie jest przydzielana jej ulga z tego tytułu.

W przypadku, gdy firma zajmująca się transportem i zagospodarowaniem odpadów komunalnych stwierdzi i udokumentuje nieprawidłowości w segregacji, mieszkaniec traci w/w ulgę na co najmniej 6 miesięcy (oznacza to, że BIO odpady nie mogą znaleźć się nawet w najmniejszej ilości w pojemniku na odpady zmieszane, popiół oraz w workach na inne segregowane odpady).



**DEKLARACJE DOSTĘPNE SĄ RÓWNIEŻ NA STRONIE INTERNETOWEJ GMINY LIPOWA W ZAKŁADCE GOSPODARKA KOMUNALNA /GOSPODARKA ODPADAMI KOMUNALNYMI**

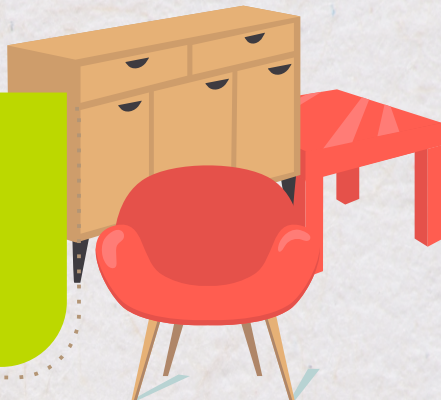


# ODPADY WIELKOGABARYTOWE

Odpady wielkogabarytowe w roku 2021 będą odbierane raz w roku według harmonogramu.

Odpady wielkogabarytowe to odpady o dużych lub nietypowych rozmiarach, takie jak:

- materace;
- stare meble;
- dywany;
- zabawki dużych rozmiarów,
- rowery
- wózki dziecięce.



## DO ODPADÓW WIELKOGABARYTOWYCH NIE ZALICZAMY:

- urządzeń AGD, sprzętu elektrycznego i elektronicznego (pralki, lodówki, kuchenki),
- materiałów budowlanych oraz remontowych,
- wanien, umywalk, grzejników, muszli toaletowych, okien, drzwi,
- opon samochodowych.

W/w odpady nie będą zabierane podczas corocznej zbiórki odpadów wielkogabarytowych. Odpady te należy wywieźć na PSZOK.



## POPIÓŁ

Do pojemnika z napisem „popiół” wrzucamy tylko popiół i żużel (czysty i niez mieszany z innymi odpadami). Popiół musi być wystudzony!